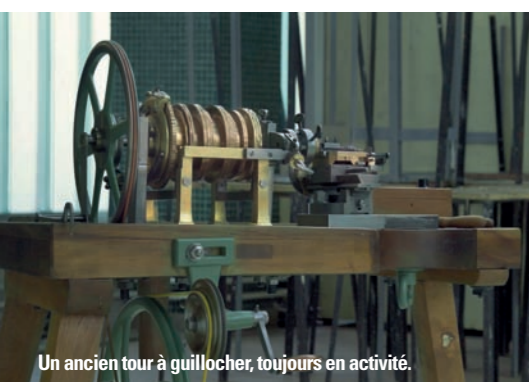




Un métier de plus en plus prisé dans l'horlogerie.

**L'**origine de cet art entre gravure et sculpture remonte au XVI<sup>e</sup> siècle : orner de traits gravés, sculptés en creux et entrecroisés. « L'image du guillochage, c'est l'humain », lance Yann von Kaenel, gardien de ce savoir-faire.



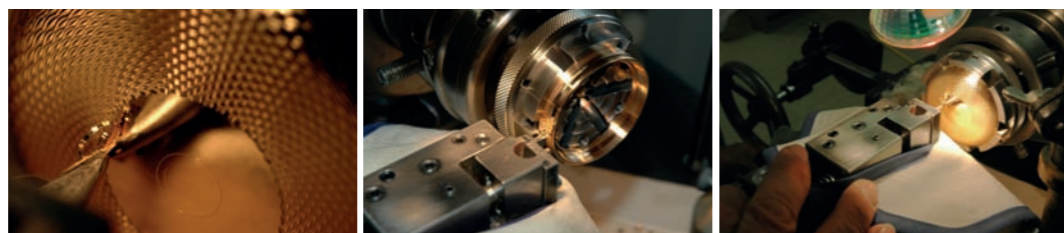
Un ancien tour à guillocher, toujours en activité.



DÉCORS GUILLOCHÉS  
lorsque l'ombre épouse la lumière

**Décors Guillochés SA**

Route de la Taille 5  
CH-2053 Cernier  
Tél. : +41 32 853 2745  
Fax : +41 32 853 2921  
E-mail : info@decors-guilloches.ch  
Web : www.guinel.ch  
www.decors-guilloches.ch



Pour la beauté du geste, la main de l'homme laisse une trace sur la matière.

**DÉCORS GUILLOCHÉS**

**L'EXCELLENCE DÉCORATIVE,  
L'ART DU GUILLOCHAGE**

« Le guillochage incarne la quête du beau, l'aboutissement d'une œuvre esthétique. »

Yann von Kaenel

Dompter la matière, décorer les surfaces. Soucieux du « faire mieux que nécessaire », les horlogers depuis plus de 200 ans, dont déjà le grand Abraham-Louis Breguet, ont toujours eu à cœur d'offrir d'esthétiques attentions aux surfaces visibles des composants de leurs garde-temps. Aux origines, cette pratique concernait essentiellement des matériaux organiques tels que le bois ou l'ivoire, parfois les pierres tendres. On la destinait aussi en priorité aux accessoires féminins.

**L'ère du fond transparent encourage le guillochage**

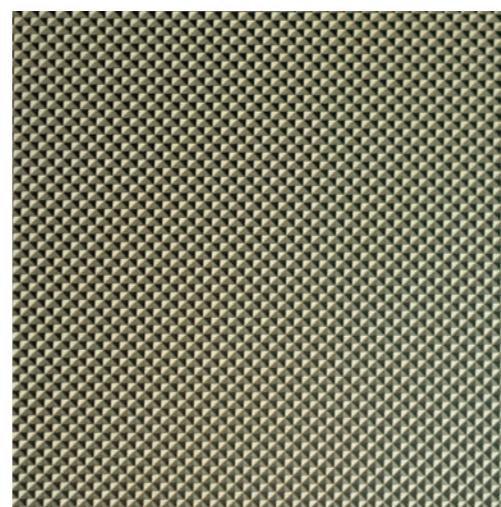
Depuis l'avènement du fond transparent qui permet d'avoir un accès visuel aux 'beautés intérieures' des garde-temps, à savoir à leur mouvement et à leurs rouages, le guillochage connaît un essor immense. Toutes les marques désirent offrir un décor à ces surfaces micromécaniques anciennement cachées, souvent à partir de lignes symétriquement arrangées et empilées, de cercles ou de formes concentriques ou alignées. De ces entrelacs de sillons et de crêtes, infiniment petits, naissent parfois des reliefs aux reflets et aux brillances insoupçonnés. Côté cadrans, cette pratique s'est également étendue à toutes les surfaces laissées libres après usinage. Le guillochage incarne la quête du beau, l'aboutissement d'une œuvre esthétique. Sa valeur ajoutée vient peut-être qu'elle est l'une des seules activités dans l'horlogerie qui ne soit pas inspirée par une raison fonctionnelle.

**Pluralités de motifs et de designs**

Les motifs obtenus sont issus d'une infinité d'exécutions. Ils autorisent tous les niveaux de

finition, puisqu'on peut aussi les réaliser à partir de machines industrielles artistiquement programmées. Le fait-main demeure toutefois la panacée. Certaines géométries se sont fait un nom, comme le motif « Clous de Paris », « Grain d'Orge », le « Flinqué » – fait de droites ou de courbes qui se croisent ou s'entrelacent –, le « Soleil », le décor « Grains de riz », ou les « Paniers ». Chez Décors Guillochés, on en a développé des centaines d'autres, on en a déposé certains sur le plan de la propriété intellectuelle.

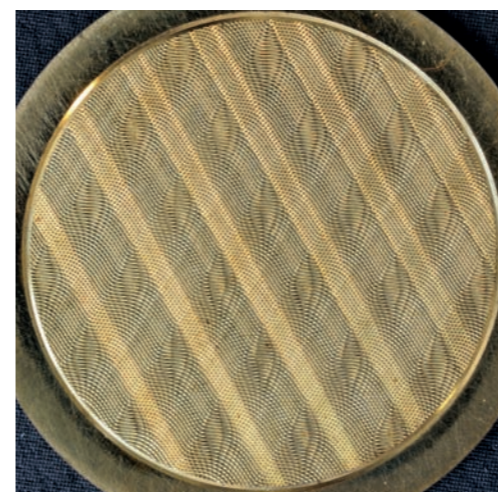
Au sein de cette PME qui n'hésite pas à participer à des démonstrations placées sous le signe du partage des savoirs et de la passion, le guillochage est une affaire de famille. Il a même engendré, naturellement, la création d'une collection de bijoux sous le nom de marque Guinel. Ce qui fascine dans les gestes du guillocheur, comme dans ceux des artisans graveurs à la main, ce sont les anciennes techniques auxquelles ils font appel. En marge des motifs connus et habituels, Décors Guillochés ajoute à sa maîtrise de l'excellence décorative des milliers de dessins : contemporains, exclusifs, innovants, uniques...



**DÉCORS GUILLOCHÉS**  
**DECORATIVE EXCELLENCE,  
THE ART OF GUILLOCHE**

"Guilloche embodies the quest for the beautiful, the achievement of an aesthetic work."

Yann von Kaenel



The "Flame", one of the models copyrighted by Décors Guillochés.

Mastering the material, decorating the surfaces Making the effort to "go the extra mile", these clockmakers for over 200 years, including the great Abraham-Louis Breguet, have always been passionate about the aesthetic appeal of the visible surfaces of the components of their timepieces. At first, this practice mainly concerned organic materials such as wood or ivory, or sometimes soft metals. It was also mainly used to produce feminine accessories.

**The era of the transparent background encouraged guilloche**

Since the advent of the transparent background, providing visual access to the 'internal beauties' of the timepiece, including the movement and the wheels, guilloche has had great success. All brands would like to offer decoration for these micro-mechanical surfaces which were previously hidden, often based on stacked or symmetrically arranged lines, circles or concentric or aligned shapes. From this tracery of infinitely small grooves and peaks, reliefs with unexpected reflections and brilliance sometimes emerge. With regard to watch faces, this practice has also been extended to all the surfaces remaining free after machining. Guilloche embodies the quest for the beautiful, the achievement of an aesthetic work. Its added value is partly due to being one of the only activities in watchmaking which is not inspired by functionality.



The "Eight", one of the models copyrighted by Décors Guillochés.

**Multiple motifs and designs**

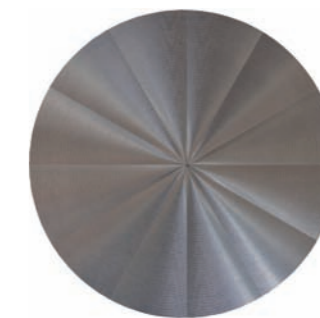
The motifs obtained are the result of an infinite number of actions. They allow all levels of finishing, because they can also be carried out with industrial machines that are artistically programmed. The handiwork is nonetheless the final touch. Certain designs have been given a name, such as "Clous de Paris" (nails of Paris), "Grain d'Orge" (grain of barley), "Flinqué" (circular rays) – made of lines and curves which cross and intertwine – "Soleil" (sunshine), "Grains de riz" (Grains of rice) or "Paniers" (baskets). At Décors Guillochés, we have developed hundreds more, and some of these have been copyrighted.

At the heart of this SME, which is always keen to participate in demonstrations based on knowledge sharing and passion, the art of guilloche is a family business. It has also led naturally to the creation of a collection of jewels under the Guinel brand name. The most fascinating aspect of the work of guilloche specialists, like hand engravers, is the ancient techniques they call upon in their work. As well as traditional and well-known designs, Décors Guillochés adds the decorative excellence of thousands of new designs to its expertise: contemporary, exclusive, innovative, unique...



Yann von Kaenel in front of an old guilloche machine, still active.

The origins of this art, a mix of engraving and sculpture, go back to the 16th century: creating interwoven patterns with engraved, sculpted lines. "The image of guilloche is the human being", says Yann von Kaenel, a custodian of this expertise.



DÉCORS GUILLOCHÉS  
lorsque l'ombre épouse la lumière

**Décors Guillochés SA**

Route de la Taille 5  
CH-2053 Cernier  
Tel.: +41 32 853 2745  
Fax: +41 32 853 2921  
E-mail: info@decors-guilloches.ch  
Web: www.guinel.ch  
www.decors-guilloches.ch